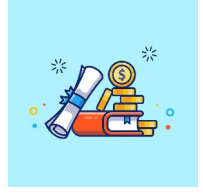


خدمات جديدة لعمال البناء في بولونيا

لكل العاملات والعمال الذين استكملوا 400 ساعة تسجيل
في صندوق البناء خلال الـ 12 شهرًا السابقة



مساهمة بقيمة 150 يورو لتسجيل كل ابن أو ابنة في
الحضانة، المدرسة الابتدائية، المدرسة الثانوية (الإعدادية
والثانوية) أو الجامعة.

لكل العاملات والعمال الذين استكملوا 600 ساعة تسجيل في
صندوق البناء خلال الـ 12 شهرًا السابقة



مساهمة بقيمة 250 يورو لمن عقدوا زواجًا أو اتحادًا مدنيًا في
الفترة من 1 يناير 2023 إلى 30 سبتمبر 2024.

مساهمة بقيمة 250 يورو لكل ولادة أو تبني لطفل تم بين 1 يناير
2023 و 30 سبتمبر 2024.

لكل العاملات والعمال الذين استكملوا 1,000 ساعة تسجيل في
صندوق البناء خلال الـ 24 شهرًا السابقة



مساهمة بقيمة 500 يورو لكل ابن أو زوج معاق معال ماليًا.

مساهمة بقيمة 2,000 يورو لتغطية نفقات رعاية الأبناء أو الزوج
أو الوالدين من ذوي الإعاقة

في بولونيا FILLEA-CGIL للمزيد من المعلومات، يرجى التواصل مع مسؤول

Carmen Campanella 345/5913825
Ibtasaam Ali 344/2782596
Angelo Giove 340/2000187
Hasibra Fiqiri 349/7642988

Mariana Rosca 345/9917823
Massimo Rotondo 342/7420079
Mohamed El Atrabi 334/57318298
Marco Zaghi 335/7739340
Ignazio Reina 335/7420700

